

send to:

**Brenner GmbH**  
**ORIGINAL SNOWBIKE**  
Arnsdorferstr. 19-23  
5110 Oberndorf  
AUSTRIA

First Class  
Postage Required  
Post Office will  
not deliver without  
proper postage.

## Bedienungsanleitung

## Produkt Registrierung C6

### Zu Ihrer Sicherheit

Die Produkt Registrierung dient Ihrer Sicherheit! Im höchst unwahrscheinlichen Fall einer Produkt Sicherheits Konsumenten Information kann Ihnen so die Information zugestellt werden.

### Eigentumsbestätigung

Im Fall eines Diebstahls, Feuer, Hochwasser oder ähnlichen Vermögensschäden können wir Sie im Versicherungsfall mit einer Eigentumsbestätigung unterstützen.

Vorname \_\_\_\_\_

Nachname \_\_\_\_\_

Straße \_\_\_\_\_

Ort \_\_\_\_\_

Postleitzahl \_\_\_\_\_

Telefon / Fax \_\_\_\_\_

E-mail \_\_\_\_\_

Kaufdatum \_\_\_\_\_ Bitte Rechnungskopie beilegen

Datum Unterschrift \_\_\_\_\_

**Fax: +43-6272-7777-22**

[www.snowbike.com](http://www.snowbike.com)

© Copyright Brenner Austria



**Snowbike® C6**

Brenner GmbH - Arnsdorferstr. 19-23 - A-5110 Oberndorf - Austria - Tel: 0043-6272-7777-0 Fax: 0043-6272-7777-22 E-Mail: [brenner@brenner.at](mailto:brenner@brenner.at)

[www.snowbike.com](http://www.snowbike.com)

Snowbike is a registered Trademark of Brenner Austria

**Wichtig:** Lesen Sie bitte diese Bedienungsanleitung vollständig durch, bevor Sie das Snowbike® in Betrieb nehmen.  
Bitte besuchen Sie, bevor Sie ihr Snowbike® benutzen, einen Snowbike® Workshop.

## Willkommen

Herzlichen Glückwunsch zum Kauf eines Brenter Original Snowbike®.

Ihr neues Snowbike® hat einzigartiges zu bieten:

- Geringes Gewicht dank High-Tech Materialien
- Aktives Federungssystem
- Zusammenlegbarkeit für einfachen Transport
- Das Original vom Erfinder

Zahlreiche Patente bestätigen den technischen Vorsprung Ihres neuen Snowbikes®.

Um die exzellenten Eigenschaften Ihres Snowbikes® kennen zu lernen und auszunützen, besuchen Sie bitte einen Workshop bei einem unserer zahlreichen Snowbike® Workshop&Rental Partner. Sie werden sehen, es zahlt sich aus.

Bitte lesen Sie vor Inbetriebnahme diese Anleitung aufmerksam durch und bewahren Sie die Anleitung sorgfältig auf.

Snowbike® is a registered Trademark of Brenter Austria  
Brenter is a registered Trademark of Brenter Austria.

US Patent No. 5863051 DE Patent Nr. 32 32 970  
DE Patent Nr. 195 30 081 DE Patent Nr. 197 09 269  
and other pending patents.

Druckfehler, Irrtümer und technische Änderungen vorbehalten

## Inspektion

<small>DATUM      STEMPEL      UNTERSCHRIFT</small> <b>INSPEKTION 1</b>	<small>DATUM      STEMPEL      UNTERSCHRIFT</small> <b>INSPEKTION 5</b>
<small>DATUM      STEMPEL      UNTERSCHRIFT</small> <b>INSPEKTION 2</b>	<small>DATUM      STEMPEL      UNTERSCHRIFT</small> <b>INSPEKTION 6</b>
<small>DATUM      STEMPEL      UNTERSCHRIFT</small> <b>INSPEKTION 3</b>	<small>DATUM      STEMPEL      UNTERSCHRIFT</small> <b>INSPEKTION 7</b>
<small>DATUM      STEMPEL      UNTERSCHRIFT</small> <b>INSPEKTION 4</b>	<small>DATUM      STEMPEL      UNTERSCHRIFT</small> <b>INSPEKTION 8</b>



Regelmäßige Wartung und Service erhöhen die Lebensdauer und gewährleisten eine lange Freude an Ihrem Snowbike®. Bitte lassen Sie Ihr Snowbike® regelmäßig technisch überprüfen.

## Pistenregeln

1. **Rücksicht auf die anderen**  
Jeder Pistenbenützer muß sich stets so verhalten, daß er keinen anderen gefährdet oder schädigt.
2. **Beherrschung der Geschwindigkeit und der Fahrweise**  
Jeder Skifahrer muß auf Sicht fahren. Er muß seine Geschwindigkeit und seine Fahrweise seinem Können und den Gelände-, Schnee und Witterungsverhältnissen sowie der Verkehrsdichte anpassen.
3. **Wahl der Fahrspur**  
Der von hinten kommende Skifahrer muß seine Fahrspur so wählen, daß er vor ihm fahrende Skifahrer nicht gefährdet.
4. **Überholen**  
Überholt werden darf von oben oder unten, von rechts oder links, aber immer nur mit einem Abstand, der dem überholten Skifahrer für alle seine Bewegungen genügend Raum läßt.
5. **Einfahren und Anfahren**  
Jeder Skifahrer, der in eine Skiabfahrt einfahren oder nach einem Halt wieder anfahren will, muß sich nach oben und unten vergewissern, daß er dies ohne Gefahr für sich und andere tun kann.
6. **Anhalten**  
Jeder Skifahrer muß es vermeiden, sich ohne Not an engen oder unübersichtlichen Stellen einer Abfahrt aufzuhalten. Ein gestürzter Skifahrer muß eine solche Stelle so schnell wie möglich freimachen.
7. **Aufstieg und Abstieg**  
Ein Skifahrer, der aufsteigt oder zu Fuß absteigt, muß den Rand der Abfahrt benutzen.
8. **Beachten der Zeichen**  
Jeder Skifahrer muß die Markierung und die Signalisation beachten.
9. **Hilfeleistung**  
Bei Unfällen ist jeder zur Hilfeleistung verpflichtet.
10. **Ausweispflicht**  
Jeder Skifahrer, ob Zeuge oder Beteiligter, ob verantwortlich oder nicht, muß im Falle eines Unfalles seine Personalien angeben.

## Sicherheit



### Spaß

Viel Spaß beim Wintersport. Wintersport bietet eine faszinierende Vielfalt und Erlebnistiefe bei hohem Erholungswert. Für ungetrübtes Vergnügen beachten Sie, daß jeder Sport natürliche Gefahren in sich birgt. Zu Ihrer persönlichen Sicherheit machen Sie sich bitte mit den Vorsichtsmaßnahmen und Gefahren des Wintersports vertraut.



### Workshop

Um Ihr Snowbike® sicher und souverän zu beherrschen, besuchen Sie einen unserer Workshop&Rental Partner. Dort zeigen Ihnen Profis den richtigen Umgang mit Ihrem Gerät beim Transport in Gondel, Sessellift oder Schlepplift und verschiedene Schwungtechniken - damit Sie das aktive Federungssystem Ihres Snowbikes® so richtig nutzen können. Ein Besuch, der sich lohnt!



### Pistenregeln

Bitte machen Sie sich mit den nationalen Gesetzen und Vorschriften sowie den Pistenregeln vertraut (einen Auszug aus den FIS Regeln finden Sie in diesem Heft).



### Gesundheit

Richtiges Snowbiken® ist gesund. Bei Herzproblemen oder sonstigen gesundheitlichen Beeinträchtigungen konsultieren Sie bitte vor Antritt der Reise Ihren Arzt.



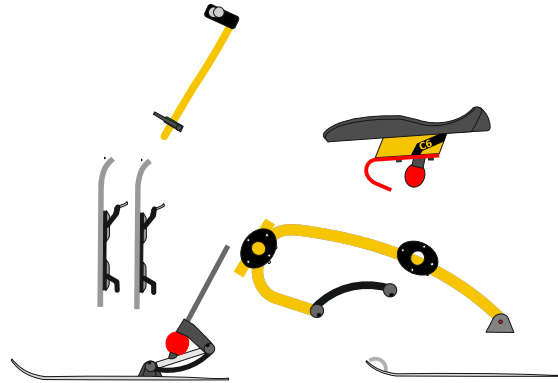
### Achtung

Überprüfen Sie vor jeder Fahrt Ihr Gerät. Ihr Snowbike® ist ausschließlich für den Gebrauch auf markierten Skipisten geeignet. Halten Sie die Lenkstange während der Abfahrt immer fest mit beiden Händen. Benutzen Sie das Gerät nie ohne Fußski. Das Gerät ist nicht zum Befördern von Passagieren geeignet. Abänderungen oder Entfernen von Original-Teilen kann die Sicherheit Ihres Snowbikes® beeinträchtigen und ist vom Hersteller strengstens untersagt. Aufgrund der FIS-Regeln ist das Springen zu Ihrer eigenen Sicherheit und zur Sicherheit anderer Pistenteilnehmer nicht gestattet.

## Zusammenbau

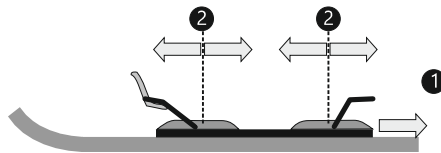
### Lieferumfang

- Lenker
- Vorderski mit Steuersäule
- Sitzbank
- Sitzbankunterlage (nicht bei Junior)
- Titanal-Alu-Federbogen
- 2 Imbusschrauben 6 mm
- Rahmen
- Hinterski mit Wechselplatte und Federspangen



### Plattenbindung

- 1 Schwarzen Schieber herausziehen
- 2 Metallbügel neu positionieren

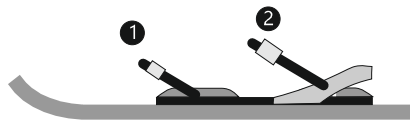


### Boarderbindung

Beide Schlaufen öffnen.  
Mit Ferse einsteigen

- 1 Vordere Befestigungs-Schlaufe schließen
- 2 erst dann hintere Rist-Schlaufe schließen

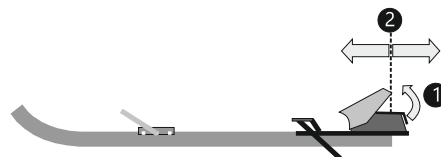
**ACHTUNG:** Fußski immer mit Sicherheitsleine am Fußgelenk befestigen



### Einsteigbindung (optional)

- 1 Hebel am Heckeinstiegsbacken anheben
- 2 Backen verschieben

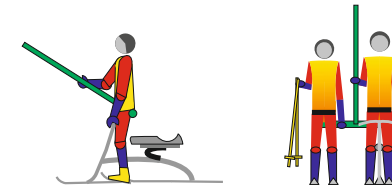
**ACHTUNG:** Skistopper nur immer an der Schuhaußenseite tragen!



## Transport

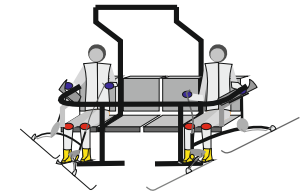
- Schlepplift - aufrecht stehend wie ein Skifahrer

Aufrecht-stehend wie ein Skifahrer, das Snowbike® zwischen den Beinen mitführend.



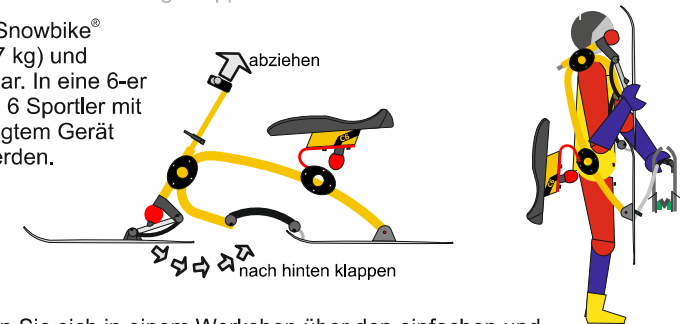
- Sessellift auf den Aussensitzen

Die Snowbike® Fahrer nehmen an den beiden Außensitzen platz. Die Fußski sind zum Gleiten an den Skischuhen befestigt. Das Snowbike® wird mit der Sitzbank über die Armlehne gehängt. Der Sicherheitsbügel wird geschlossen. Bei 3- und mehrsitzigen Sesselbahnen nehmen auf den mittleren Sitzen Skifahrer und Snowboarder platz.



- Kabinenbahnen Zusammengeklappt in der Kabine

Ein modernes Snowbike® ist sehr leicht (7 kg) und zusammenlegbar. In eine 6-er Gondel können 6 Sportler mit zusammengelegtem Gerät transportiert werden.



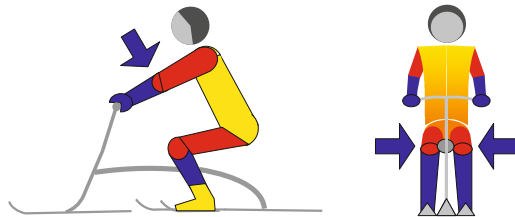
Bitte informieren Sie sich in einem Workshop über den einfachen und bequemen Lift-Transport mit dem Snowbike®.

## Fahrtechnik

Mit einem Snowbike® schwingt und gleitet man über die Piste. Die Geschwindigkeitskontrolle erfolgt nicht durch Lenken oder Bremsen mit den Füßen, sondern durch elegantes Ausfächern des Hinterskis. Tiefschnee, Buckelpiste, Wedeln, Carven... - mit dem Snowbike® ist alles möglich. Sechs Grundschwungarten liefern die Basis für uneingeschränktes Fahrvergnügen. Bitte informieren Sie sich bei einem unserer Snowbike® Workshop-Partner über den schnellsten Einstieg ins Wintersportvergnügen.

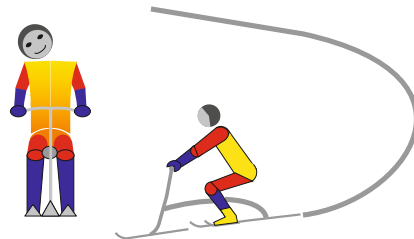
### Sitzposition

- Knie an die Sitzbank gepresst
- Arme gestreckt
- Fußski unbelastet



### 1. Übung

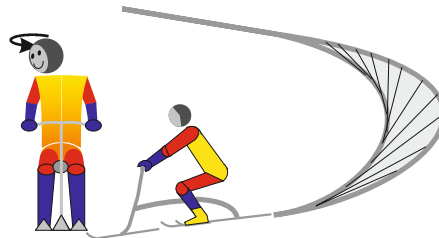
- Kopf auf die kurveninnere Schulter legen
- Abfahren



### 2. Übung

- Kopf auf die kurveninnere Schulter legen
- Kopf nach innen drehen während der Fahrt. Dadurch fächert der Hinterski aus.

Das Ausfächern des Hinterskis dient zur Geschwindigkeitskontrolle der Abfahrt.



## Zusammenbau

### Zusammenbau Hinterski - Rahmen

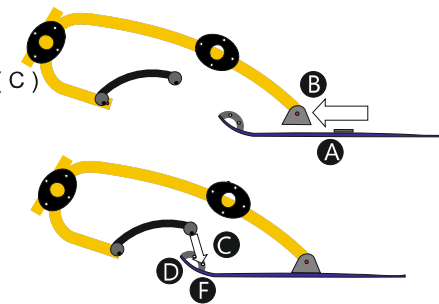
1. Schieben Sie die Hinterskiplatte (A) von vorne nach hinten in das Befestigungselement (B) am Rahmen bis auf Anschlag.



2. Fixieren Sie die beiden Schrauben im Befestigungselement (B) mit einer Umdrehung.

3. Positionieren Sie die freien Federbügelenden (C) an der Hinterskiaufhängung in Bohrung 2 (D).

4. (F) Schraube eindrehen mit ca. 3 Nm (Nicht zu fest andrehen - Teile sollen beweglich bleiben).

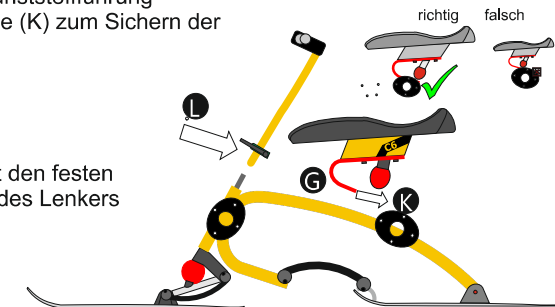
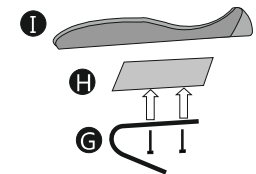


### Zusammenbau Sitzbank

Führen Sie die Schrauben durch die Bohrungen der Teile (G) und (H) und verschrauben Sie sie mit der Sitzbank (I).

### Sitzbank auf Rahmen stecken

Öffnen Sie die Schraube (K) leicht (2 Umdrehungen) und schieben Sie die Titanal-Feder (G) in die Führungsschiene bis die Titanal-Feder am Ende der Kunststoffführung sichtbar wird. Ziehen sie die Schraube (K) zum Sichern der Sitzposition mit ca. 5 Nm an.



### Lenker

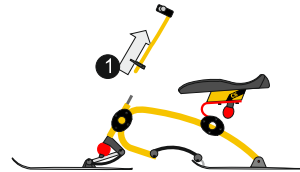
Bitte überprüfen Sie vor jeder Abfahrt den festen Halt des Exzenters (L) zur Fixierung des Lenkers an der Steuersäule.



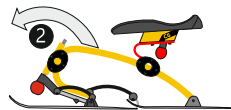
## Zusammenlegen

FÜR DEN BEQUEMEN TRANSPORT  
in Gondelbahn oder Auto können Sie  
Ihr Snowbike® einfach zusammenlegen.

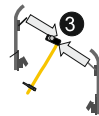
- 1 Den Exzenter des Lenkers öffnen  
und den Lenker abziehen.



- 2 Patentierte KLAPPFUNKTION.  
Den Rahmen in einer leichten  
aufwärts Schwenkbewegung über den  
Vorderski heben.



- 3 Die Fußskier über den Lenker hängen.

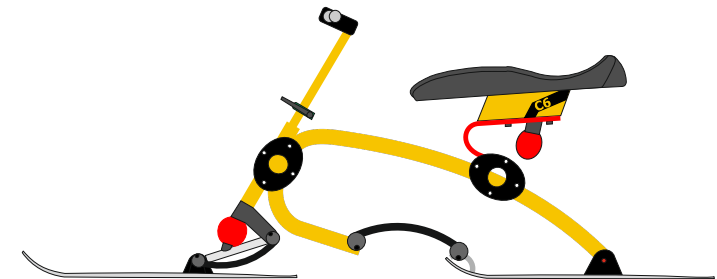


- Lenker und Fußski in der linken Hand,  
Rahmen über rechte Schulter hängen.  
Ski vor den Körper.  
Beim Tragen den Vorderski mit der rechten hand in  
Position halten.



## Technische Daten

● FAHRBEREIT		● AUSSTATTUNG	
Länge	195 cm	Alurahmen;	
Breite	62 cm	Aluminium-Lenker;	
Sitzhöhe (M)	59 cm	aktives Federungssystem;	
● ZERLEGT		● SKI	
Länge	106 cm	Carving Cap Konstruktion	
Breite	14 cm		
Höhe	42 cm		
(in Einzelkomponenten zerlegt)			
● GEWICHT	min. 8.3 kg	● NUTZLAST	110 kg



Änderung von Konstruktion und Ausstattung vorbehalten.  
Abmessungen und Gewicht variieren je nach Modell-Größe.



**KEINE PASSAGIERE ERLAUBT!**  
Ihr Snowbike® sollte speziell auf Ihre Körpergröße  
und Ihr Gewicht abgestimmt sein!